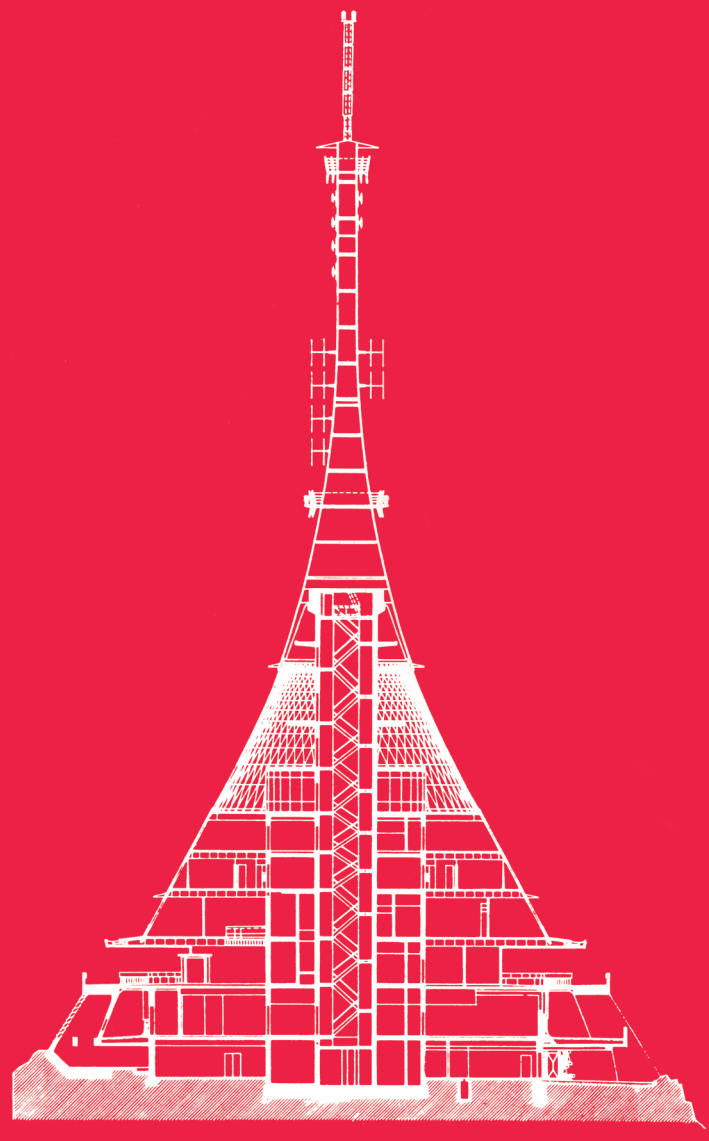


ARCHITECT

45

Revue for the presentation
of Czech and Slovak architecture

Revue pro prezentaci české
a slovenské architektury



Duben / April 2024
Cena: 230 Kč / Price: 13 EUR



POD ZELENOU

ČEPIČÍ

DŮM NAD STOLETOU VODOU

Místo: Černošice

Investor: soukromá osoba

Architekt: Ján Stempel,
Jan Jakub Tesař /
/ Stempel & Tesar architekti

Spolupráce:
Natálie Vodičková,
Jan Vodička, Rüpik

Krajinářský architekt:
Terra Florida

Pozemek: 1186 m²

Zastavěná plocha: 240 m²

Užitná plocha: 206 m²

Obestavěný prostor: 1100 m³

Projekt: 2018

Realizace: 2023

Foto: Filip Šlapal









SITUACE



05

Specialisté na autorské rodinné domy Ján Stempel a Jan Jakub Tesař se navzdory četné produkci dokážou vyvarovat vykrádání svých vlastních nápadů. Dodržet osvědčené a klienty žádané principy, ale navrhovat pořád nově s výjimečným důrazem na kontext není vůbec jednoduché.



06

- 01 Z ulice je dům na dvou úrovních.
- 02 Ze zahrady je jednopodlažní velkorysý prostor.
- 03 Betonová střecha s vegetací díky přesahu chrání fasádu...
- 04 ... a vytváří velkorysou krytou terasu u obývacího pokoje.
- 05 Fasádu tvoří svislé linky, které vznikly hladítkem do čerstvé omítky.
- 06 Hlavní obytný prostor má výšku 3,6 m.



Autorská zpráva

Prizemní rodinný dům je navržen do okrajové části města nedaleko Berounky, na území ohrožené záplavami. Úroveň obytných místností se nachází nad hladinou stoleté vody, jejich napojení na pozemek zajišťuje terénní násyp. Severovýchodní polovina domu je dvoupodlažní, suterén s garáží dělí přízemí na dvě úrovně. Společenský prostor s kuchyní a jídelnou, který se celoprosklenými stěnami otevírá na jihovýchod a jihozápad, má nadstandardní výšku, čtyři schodišťové stupně vedou do soukromé části s ložnicemi a zázemím. Hlavní prvek domu tvoří vegetační železobetonová střeška s masivní atikou, jejíž výrazný přesah chrání terasu před deštěm a sluncem. Vnější stěny jsou zvýrazněny strukturovanou omítkou zemité barvy, již doplňují antracitové okenní rámy z hliníku. Interiéru dominuje masivní dřevěná podlaha a bíle lakovaný vestavěný nábytek.

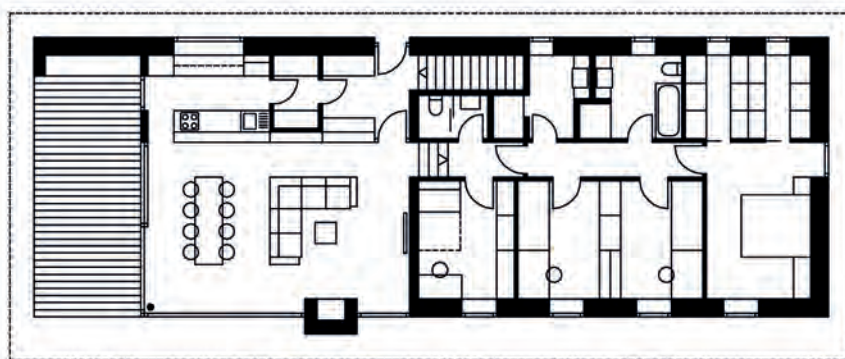
07

08

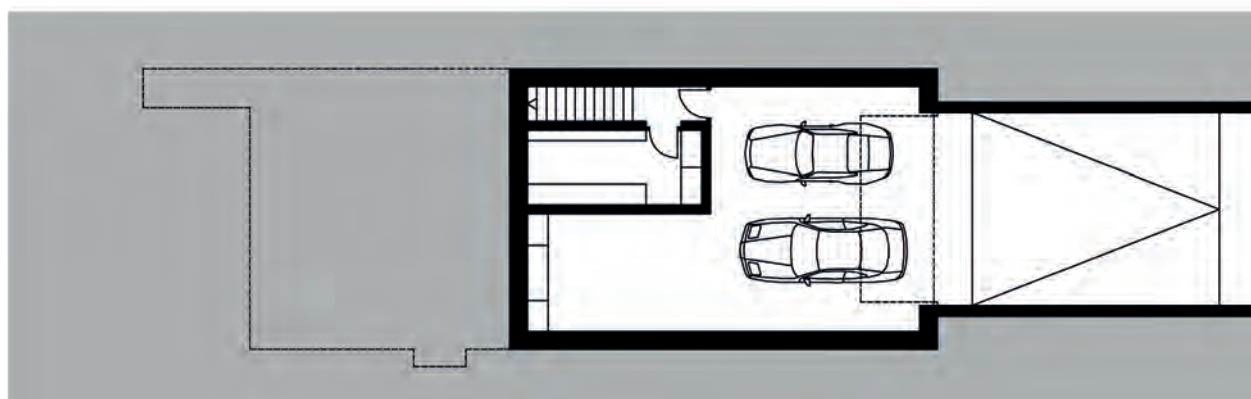


09

PŮDORYSY



1. NP



1. PP

- 08 Interiéru dominuje vestavěný nábytek v bílém laku.
- 08 Podélná osa obytného patra končí průhledem přes schody do zahrady.
- 09 Obytný prostor zvětšuje rohové prosklení do zahrady na jihozápad.
- 10 Krbové těleso je obestavěné kolem betonového pilíře, který pomáhá vynášet střechu.

ŘEZ

