

ZÁŘÍ 2024

CENA 99,90 Kč
4,12 €

můj dům

www.mujdum.cz

STAVBA ZAHRADA INTERIÉR

STAVEBNÍ PŘEKLADY
CHRÁNÍ OKNA A DVEŘE

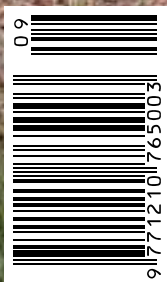
NOVINKY VE
FOTOVOLTAICE

7
NÁVŠTĚV
INSPIRATIVNÍCH
RODINNÝCH
DOMŮ

ZASTŘEŠENÍ BAZÉNU
PRODLOUŽÍ LÉTO

VYTÁPĚNÍ MEZI LÉTEM A ZIMOU

MODERNÍ STŘEŠNÍ KRYTINY



NEOBYČEJNĚ OBYČEJNÝ DŮM

TEXT: HANA VINŠOVÁ / FOTO: FOTES

Rodinný dům s podkrovím a sedlovou střechou odkazuje na typické venkovské domy, na první pohled působí tradičně. Spojuje však kvality starých staveb s prvky současné architektury, takže nabízí současné bydlení s důrazem na praktičnost a jednoduchost.

Prioritou byla pro majitele stavby zahrada, kterou si navrhli a založili sami včetně prvků, jako jsou například pěkně vyřešené schody v pozvolně se svažujícím terénu. Vzrostlé stromy zachovali a doplnili novými



Bydlí se především v přízemí, důležitá jsou tedy i dvě velká čtvercová okna u terasy orientované k jihu. Kvalitní stínění zajišťuje v létě také bohatě zarostlá pergola. Už se osvědčila vitální vísť, kterou jsme dříve obdivovali spíše ve Středomoří

Novostavba vznikla na parcele, která se nachází na okraji města, setkávají se tu řadové domy s vilkami v zahradách. Původně tu byla stavba z vepřovic, nepálených cihel, dříve oblíbeného stavebního materiálu v této části Moravy. Nacházela se ve špatném technickém stavu, nahradil ji tedy dům nový.

„Klienti si nás vyhledali na základě našich referencí, a brzy se ukázalo, že spolupráce s nimi bude harmonická až k dokonalosti – preferovali jednoduché a přehledné dispozice, hodně jim záleželo na tom, aby se místnosti otvíraly do zahrady. V tomto případě stačil první návrh, nebylo třeba dlouze diskutovat nad různými variantami. V podstatě jsme zachovali proporce i výšku původní stavby. Architektura byla ve velké míře inspirována tradičními formami, respektuje tak kontext lokality,“ uvádí architekt Jan Tesař.

Dům je zvláštní svou schopností spojit praktičnost s estetikou: velká okna propouštějí do interiéru množství světla. Prosvětlují centrální obytné prostory a zároveň poskytují pohledy do zahrady, kterou si majitelé sami

navrhli a založili. Fasádu do zahrady zdobí jednoduchá pergola – během letních měsíců obrůstá bohatou zelení, takže dodává terase stín, což přispívá k celkové pohodě.

Zdivo domu je z pálených keramických tvárnic s integrovanou tepelnou izolací, je tak zajištěna jeho trvanlivost a robustnost. Pro architektky Jana Tesaře a Jána Stempela je už řadu let důležité stavět domy s nízkou energetickou náročností, proto jsou i v oknech izolační trojskla a venkovní hliníkové žaluzie, které chrání interiér proti přímému slunci.

Jednoduché a přehledné interiéry

Dispozice je účelná a praktická, s podélnou orientací. Většinu přízemí tvoří společný obývací prostor, který je průchozí do ložnice umístěné v zadní části. V přízemí je také velká rodinná koupelna a zázemí domu, v podkroví tři pokoje.

„Interiér jsme řešili s důrazem na otevřený prostor a komfort. Obývacímu pokoji dominuje krb ve středu dispozice, tvoří tak srdce domova. Kuchyň jsme do společného prostoru integrovali, ale umístili jsme ji tak, aby působila diskretně a nekonkurovala

ostatním zónám. Schodiště do podkroví jsme skryli za hlavní obytnou stěnu. Vede k hostinským pokojům, které jsou ideální pro návštěvy dospělých dětí, což dodává domu další rozměr flexibility a soukromí,“ dodává Jan Tesař.

Hlavní ložnice se šatnou i koupelnou je v přízemí – bydlení manželské dvojice je tedy komfortní a bezbariérové. Výraz interiéru je nadčasový díky bílým tónům s dubovou podlahou a tmavými solitéry sedačky a židle.

Cesta ke skutečnému domovu

Dům v sobě snoubí elegantní jednoduchost a funkční rafinovanost; představuje tak ideální řešení pro současné bydlení. „Architektura a design nejsou pouze o estetice – v tomto případě šlo i o zohlednění aspektů každodenního života. Každá rodina má odlišné potřeby a požadavky, je třeba je včas analyzovat a prodiskutovat. Poté promyslíme všechny prvky: od výběru materiálů až po dispoziční řešení, abychom maximalizovali komfort a efektivitu. Dům se pak může stát nejen místem k životu, ale skutečným domovem,“ uzavírá architekt Tesař. ✘



Do ulice se dům obrací tradiční fasádou s poměrně malými okny obslužných místností. Tento deficit vyrovnává pěkně upravená předzahrádka a garáž s dřevěnou fasádou

Zahrada je poměrně velká, jsou tu záhonky se zeleninou, květiny, keře i tajemná zákoutí pod starými stromy

„Klienti si nás vyhledali na základě našich referencí a brzy se ukázalo, že spolupráce s nimi bude harmonická až k dokonalosti.“



BERGAMO
PÁLENÁ KRYTINA

NOVINKA
v nabídce
střešních
krytin



plochá taška **BERGAMO**



Současný trend

Investoři hledají krytinu pro realizaci moderních architektonických projektů, ale zároveň trvají na ověřených, trvalých a přírodních stavebních materiálech.



Reakce značky Röben

Plochá taška BERGAMO neboli výjimečně spojení moderního vzhledu se všemi výhodami keramiky.

Seznamte se s novou taškou BERGAMO

cca 12 ks na m²

precizní montáž
přichytěk díky
speciální
konstrukci
zámku

moderní design

dokonalé
odvádění
vody

moderní zámky
zaručující
spolehlivost
krytiny

zaoblený profil
dolního okraje

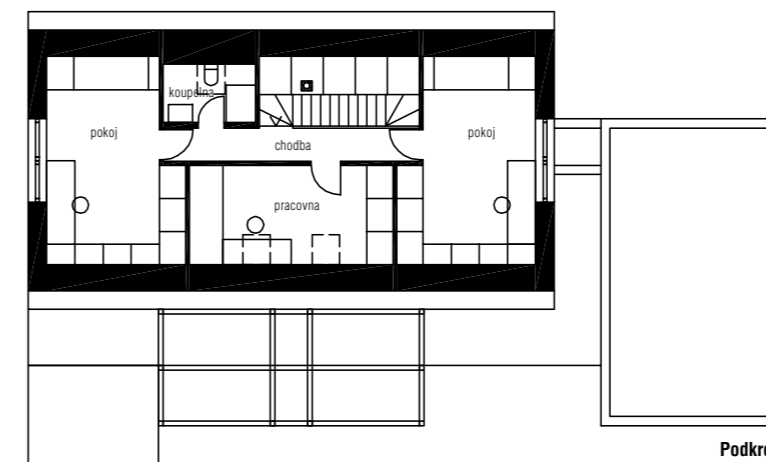
Röben // ROEBEN.CZ



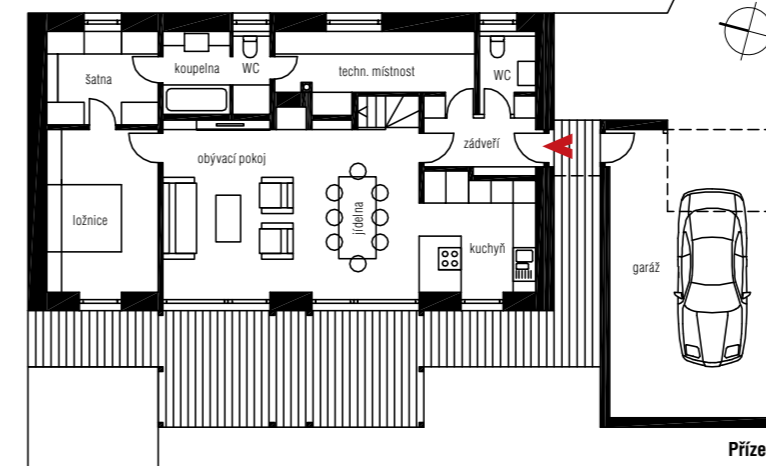
Interiéry byly řešeny jednoduše, jejich barevnost je střízlivá. Zdobí je okna, která rámuji obrazy se zahradou. Jsou 2,5 metru vysoká a zhruba stejně široká, mají hliníkové rámy, trojskla a také externí žaluzie. Dalším výrazným a pěkným prvkem je tu dubová třivrstvá podlaha



Srdcem obytného prostoru je křbová vložka, za stěnou se skrývá dřevěné schodiště do podkroví



Podkroví



Přízemí

TECHNICKÉ ÚDAJE

Pozemek: 1002 m²

Zastavěná plocha: 113 + 39 m²

Užitná plocha: 161 m²

Obestavěný prostor: 710 + 165 m³

Výplně otvorů: hliníková okna s izolačními trojskly v antracitové barvě, předokenní žaluzie

Vytápění a technologie: podlahové vytápění, plynový kotel, křbová vložka

Konstrukce a materiály: zdivo – keramické tvárnice Porotherm T Profi s výplní minerální vaty, dřevěný krov, střešní krytina pálená taška Tondach Figaro; podlahy – dubová třívrstvá olejovaná; vestavný nábytek a kuchyně na míru – lakovaná MDF; křbová vložka Bef

Dodavatelé stavby: svépomocí a místní řemeslníci

Navštivte podobné domy v katalogu RD na www.mujdum.cz



Nábytek si majitelé domu dokončili s truhlářem tak, aby nikde nevznikaly rušivé prvky



Stěny domu jsou z tvárnice s integrovanou tepelnou izolací, silné jsou půl metru, takže nebylo třeba řešit klimatizaci. Když se letní režim stavby nastaví dobře, je v interiérech příjemně



Terasu a pergolu autoři navrhli na první pohled docela obyčejně, prkna jsou stejně jako u garáže modřínová. Na druhý pohled vidíme, že proporce všech prvků dokonale sedí



Vstupní část je také vyřešena lapidárně, a přitom uživatelsky skvěle. Díky tomu, že je kubus garáže od domu oddělen, nevznikl zbytečně velký objem stavby

AUTOŘI

prof. Ing. arch. Ján Stempel (1959),
doc. Ing. arch. Jan Jakub Tesař, Ph.D. (1981)



Ján Stempel, vedoucí ústavu navrhování FA ČVUT v Praze, začal svoji praxi v ateliéru SIAL, od r. 2004 vede vlastní ateliér. Dlouholetý pedagog, nyní vedoucí ústavu navrhování Fakulty architektury ČVUT v Praze. V roce 2008 založil studio Stempel & Tesař architekti společně s Janem Tesařem, který studoval na univerzitě v Delftu v Nizozemsku a Fakultě architektury ČVUT v Praze. Působí rovněž jako vysokoškolský pedagog a proděkan FA ČVUT Praha.

Kontakt: www.stempel-tesar.com